



KONICA MINOLTA

The essentials of imaging



# **bizhub C220, C280 y C360**

Innovación en blanco y negro con color extra

**Sistemas de oficina bizhub C220/C280/C360**



# Color extra en un sistema innovador blanco y negro

Las bizhub C220, bizhub C280 y bizhub C360 son los equipos más innovadores de Konica Minolta para la producción diaria de documentos en entornos corporativos y son perfectas para oficinas y grupos de trabajo en departamentos financieros y contables, en recursos humanos, en logística y muchas otras áreas donde la mayoría del trabajo se realiza en blanco y negro. Esta nueva gama de productos dispone de un coste real de página en blanco y negro similar al de cualquier equipo monocromo. Además las bizhub C220, C280 y C360 tienen una característica extra: la ventaja de poder utilizar el color cuando se desee.

■ Como verdaderos multifuncionales, los tres equipos pueden ser impresoras, copiadoras, escáner y fax, disponiendo así de toda la comunicación que requieran oficinas con grandes cargas de trabajo y realizando todas las tareas con facilidad y competencia. Gracias a su diseño compacto y estilizado se pueden ubicar en cualquier sitio y además forman parte de un atractivo mobiliario en cualquier oficina.

■ Cumpliendo con los últimos estándares Energy Star y la etiqueta alemana Blue Angel, las bizhub C220,

C280 y C360 destacan por su bajo consumo de energía y su bajo nivel de ruido. Se sentirá confortable trabajando al lado de la nueva gama ecológica bizhub de color.

■ Las bizhub C220, C280 y C360 convencen porque "ofrecen garantía de éxito": combinando capacidades integrales de comunicación en un único dispositivo con tecnologías exclusivas y aplicaciones de software avanzadas, proporcionan además la máxima calidad en color y en monocromo, cuidando el entorno medioambiental.

## → Flujo de Trabajo





# Innovador, asequible, fácil: blanco y negro con color extra

## → Tecnología avanzada

Equipadas con el Sistema de Auto Depuración del Revelado (ARDS) propietario de Konica Minolta, las bizhub C220, C280 y C360 garantizan una calidad de imagen en blanco y negro estable y constante. Esta tecnología innovadora refresca continuamente el revelador, añadiendo una cierta cantidad con cada cartucho de tóner nuevo. De esta manera se mejora la eficiencia y se incrementa la duración de los consumibles permitiendo producir documentos en blanco y negro a precios similares a los que tienen equipos en monocromo. Y con el suplemento irresistible de un coste bajo y atractivo en color, son la elección perfecta.

## → Acceso eficaz y control de costes

Gracias a las funciones integrales de control de acceso de las bizhub C220, C280 y C360, la funcionalidad de color se puede desactivar fácilmente cuando se necesite, permitiendo a algunos usuarios realizar documentos en color y limitando a la mayoría de los usuarios imprimir y copiar en blanco y negro.

La asignación de los derechos de acceso y la limitación a las funciones, comienza con el método de autenticación estándar por contraseña, restringiendo el acceso a usuarios autorizados. Se pueden crear hasta 1.000 cuentas de usuario y puede incluir derechos de acceso específicos a usuarios individuales.

Para una mayor comodidad del usuario, también se puede realizar la autenticación con tarjetas sin contacto o lectores biométricos. Otra característica que ayuda a controlar los costes es el seguimiento de las funciones de las cuentas, lo que permite vigilar la producción mensual de documentos de usuarios o departamentos. Estos mecanismos eficientes de control proporcionan un aumento en la transparencia del uso que se hace de los dispositivos y ayuda a mantener los costes bajo control, tanto si el uso del color está permitido o no.

## → Configuraciones



## → Impresionante facilidad de uso

Como multifuncionales innovadores para una comunicación integral en la oficina, las bizhub C220, C280 y C360 disponen de una facilidad de utilización mejorada y muchas comodidades para el día a día. Su intuitiva pantalla táctil en color se puede inclinar y girar para garantizar una excelente visibilidad desde cualquier ángulo. Las características de visualización previa en color y miniaturas permiten verificar exactamente que el documento se imprima como realmente queremos, evitando errores antes de la impresión. El diseño lógico de la pantalla, con funciones de guía y ayuda animada, así como un teclado externo opcional, aumentan aún más la sencillez de uso.

También se ha mejorado la facilidad de manejo introduciendo una pestaña adaptable en el driver de impresión: con la pestaña MyTab los usuarios pueden combinar individualmente las funciones más frecuentes para crear configuraciones desde una única pantalla.

**bizhub c220** 

**bizhub c280** 

**bizhub c360** 

# Funcionalidad mejorada – en blanco y negro con color extra



## ➔ Impresión y copiado productivos

Imprimir y copiar con las bizhub C220, C280 y C360 es sencillo, pero muy productivo. Están equipadas con un potente controlador Emperon de Konica Minolta con un procesador a 1GHz (667 Mhz en la bizhub C220), 2GB de memoria RAM, 250GB de disco duro, soporte para PDF 1.7 y con compatibilidad avanzada PostScript para ofrecer una calidad superior. La tecnología propietaria del controlador Emperon asegura la integración del sistema sin esfuerzo en cualquier entorno de red, permitiendo a múltiples usuarios procesar sus trabajos de impresión rápida y simultáneamente sin experimentar largas demoras.

La nueva serie de color ofrece una extensa y atractiva variedad de funciones de copiado e impresión para facilitar la creación de documentos estándar y complejos, incluidos p.e. formularios con superposiciones, marcas de agua y n-up. La impresión o el copiado a doble cara ayuda a reducir los costes ahorrando papel, espacio de archivo y gastos de correo. La selección automática del color evita la impresión o copiado en color donde el blanco y negro es suficiente.

Con tal variedad de funciones integradas, las bizhub C220, C280 y C360 son ideales para negocios donde

predomina la producción de documentos en blanco y negro y la utilización del color es menos frecuente. No obstante, las nuevas bizhub de color pueden hacer frente a grandes cargas de trabajo en color y su calidad de impresión dejará boquiabiertos a muchos usuarios.

## ➔ Digitalización y envío de faxes eficaz

El escáner altamente eficiente de las bizhub C220, C280 y C360 facilita tanto la distribución como compartir la información. Con sus 70 opm disponen de la máxima velocidad de escaneado a eMail, FTP, SMB y a buzón de usuario. Los formatos de escáner incluyen PDF y PDF compactos, XPS, XPS compacto, TIFF y JPEG.

La función de escáner a USB proporciona a los usuarios un aumento en la flexibilidad, permitiendo ahorrar tiempo escaneando directamente desde las bizhub C220, C280 y C360 con una memoria USB sin usar el ordenador. Disponible además de la autenticación de usuario, las funciones de scan-to-Me y scan-to-Home que aseguran que los documentos escaneados se envíen sólo a los





propietarios de las cuentas de correo (scan-to-Me) o a la carpeta del PC registrado (scan-to-Home)

Una característica sobresaliente de escaneo es el proceso de documentos con OCR para crear documentos PDF que se pueden editar. Incluye la capacidad de búsqueda completa de texto para encontrar el documento que quieren rápida y convenientemente en los ordenadores.

En aquellos departamentos que necesiten comunicación por fax, las bizhub C220, C280 y C360 ofrecen comunicaciones digitales así como analógicas. La comodidad al usuario está asegurada con la función inteligente de PC Fax, que permite el envío directo de faxes desde el ordenador sin necesidad de imprimir los documentos para su transmisión. Incluyen varias funciones de seguridad para realizar la comunicación confidencial.



## ➔ Funciones de buzón avanzadas

La exclusiva función de buzón de Konica Minolta permite guardar y gestionar información en el disco duro interno de las bizhub C220, C280 o C360 de forma eficiente, facilitando el compartir los documentos escaneados, impresos, copiados y enviados por fax y proporcionando un acceso rápido de forma regular a los documentos, como condiciones de venta, formularios, listados de precios o catálogos. Se pueden crear hasta 1.000 buzones con limitaciones de acceso y definirlos con acceso público, para grupos o privados.

## ➔ Seguridad integral

Las bizhub C220, C280 y C360 están certificadas con el estándar ISO 15408 EAL3. Con la autenticación de clientes a través del IEEE802.1x, se pueden conectar a redes seguras. También disponen de mejoras en la seguridad contra copias no autorizadas: con la función de Copia por Contraseña y Custodia de Copia, un original no se podrá copiar si las bizhub detectan una protección especial integrada en el documento. Si detectan la protección, el sistema es capaz de solicitar la entrada de la contraseña o no permitirá copiarlo.

La función de impresión segura permite salvaguardar documentos confidenciales. La impresión sólo es posible después de introducir la contraseña desde la pantalla táctil de la máquina. En combinación con el control de acceso con los sistemas de autenticación, los trabajos de impresión segura se podrán recoger tan pronto el usuario introduzca sus datos de autenticación.

## ➔ PageScope Enterprise Suite

Proporciona al administrador el control y la gestión total de los accesos de los usuarios a los dispositivos desde una plataforma central. PageScope Enterprise Suite incluye:

- PageScope Net Care Device Manager para la puesta en marcha centralizada de las configuraciones de red y control del estado del sistema
- PageScope Authentication Manager gestiona la base de datos y los derechos de los usuarios
- PageScope Account Manager realiza la lectura centralizada de los dispositivos y permite calcular su coste
- PageScope MyPanel Manager crea perfiles individuales de usuarios, personalizando sus agendas y los destinos de escáner.

## ➔ bizhub SMART

Con la nueva versión SMART de estos equipos, podrá disponer del soporte de servicio proactivo y altamente flexible de Konica Minolta. Los sistemas bizhub SMART se mantendrán trabajando sin problemas, minimizando las interrupciones y maximizando su disponibilidad. Todos los datos relevantes del dispositivo, se transmiten directamente al servicio técnico de Konica Minolta en un proceso automático que no requiere nunca la intervención del usuario. Para ampliar esta información, solicite el catálogo de **bizhub SMART**.



# Versatilidad en medios y finalización en blanco y negro con color extra

## ➔ Impresionante capacidad en tipos de papel

Las bizhub C220, C280 y C360 incluyen excelentes posibilidades en tipos de papel: admiten tamaños de papel hasta A3+ así como tamaños personalizados. Se pueden alimentar papeles de hasta 256 grs. desde las bandejas, la entrada manual admite hasta 271 grs., y papeles especiales como etiquetas, transparencias y sobres. La capacidad de papel estándar de 1.150 hojas se puede ampliar hasta 3.650 hojas. Además desde la entrada manual es posible introducir carteles de hasta 1,2 metros de longitud, facilitando la creación de proyectos, planos y cualquier otro documento de gran tamaño.

Gracias a su flexibles posibilidades de papel, las bizhub C220, C280 y C360 están capacitadas para realizar casi cualquier tipo de documento que pueda imaginar como por ejemplo la correspondencia, facturas, actas, presentaciones, formularios, análisis, estadísticas e informes, tanto si están en color como en blanco y negro.

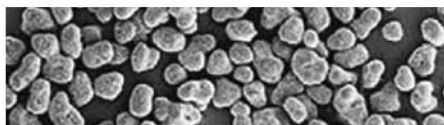
## ➔ Atractiva flexibilidad en acabados

Cuando elija la bizhub C220, C280 o la C360, recuerde que puede aumentar su capacidad con diferentes finalizadores. Puede elegir entre 3 tipos de finalizadores: un finalizador modular compacto, un finalizador integrado con grapado y un separador de trabajos. Con tantas posibilidades cualquier modelo satisface las necesidades de las oficinas modernas.

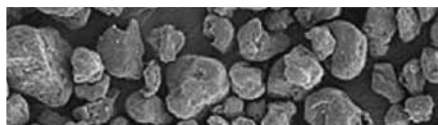
El finalizador modular proporciona una increíble capacidad de impresión de hasta 3.200 hojas y gracias a su concepto de modularidad se puede mejorar con varias características. Además de grapar manuales, informes, etc. podrá realizar taladros de 4 agujeros. Y podrá realizar documentos profesionales plegados y grapados de hasta 60 páginas.

También está disponible un finalizador interno que destaca por su pequeño tamaño pero con grandes posibilidades. No aumenta el tamaño del sistema pero consigue realizar trabajos grapados de hasta 50 hojas. Si no necesita grapar y requiere que los documentos de copia estén separados de los trabajos de impresión, podrá añadir una bandeja de separación interna ocupando el mínimo espacio.

Tóner polimerizado Simitri®



Tóner convencional



# Ecológica en blanco y negro con color extra

## → Valores TEC muy bajos

Las bizhub C220, C280 y C360 disponen de uno de los valores TEC más bajos de su segmento. El valor TEC representa el consumo de energía típico que tienen los dispositivos durante una semana. Los sistemas de Konica Minolta son capaces de cambiar a modos de ahorro de energía más rápidamente y consumir mucha menos energía. De esta forma no sólo logra que el equipo sea ecológico, sino también ayudan a ahorrar costes gracias las regulaciones estándar Energy Star y Blue Angel que incluyen.

## → Tóner Simitri® HD ecológico

El bajo consumo de energía que tiene la nueva serie bizhub se consigue gracias a su exclusiva tecnología de fijación. La utilización del tóner Simitri HD permite que la temperatura de fijación sea menor lo que reduce el tiempo de calentamiento maximizando la eficiencia energética. Al mismo tiempo, el proceso de polimerización del tóner Simitri HD ha reducido mucho más el impacto ambiental que la producción del tóner convencional. Gracias a que las partículas del tóner Simitri HD de Konica Minolta son más uniformes y pequeñas, consiguen una calidad de imagen sin parangón. Los textos y las líneas están muy bien definidas, los colores no desaparecen y las impresiones son más duraderas y de mayor calidad.

## → Funcionamiento extra silencioso

Gracias a su increíble bajo nivel de ruido, trabajará a gusto con las bizhub C220, C280 y C360 y éstas encajarán perfectamente en cualquier lugar de la oficina, incluso en oficinas de diseño abierto. Numerosas mejoras técnicas en los productos, incluyendo las medidas para eliminar o reducir ruidos desagradables, p.e. ruido de ventiladores, han reducido el ruido y optimizado los sistemas. El resultado: tres productos que son los más silenciosos de su segmento.

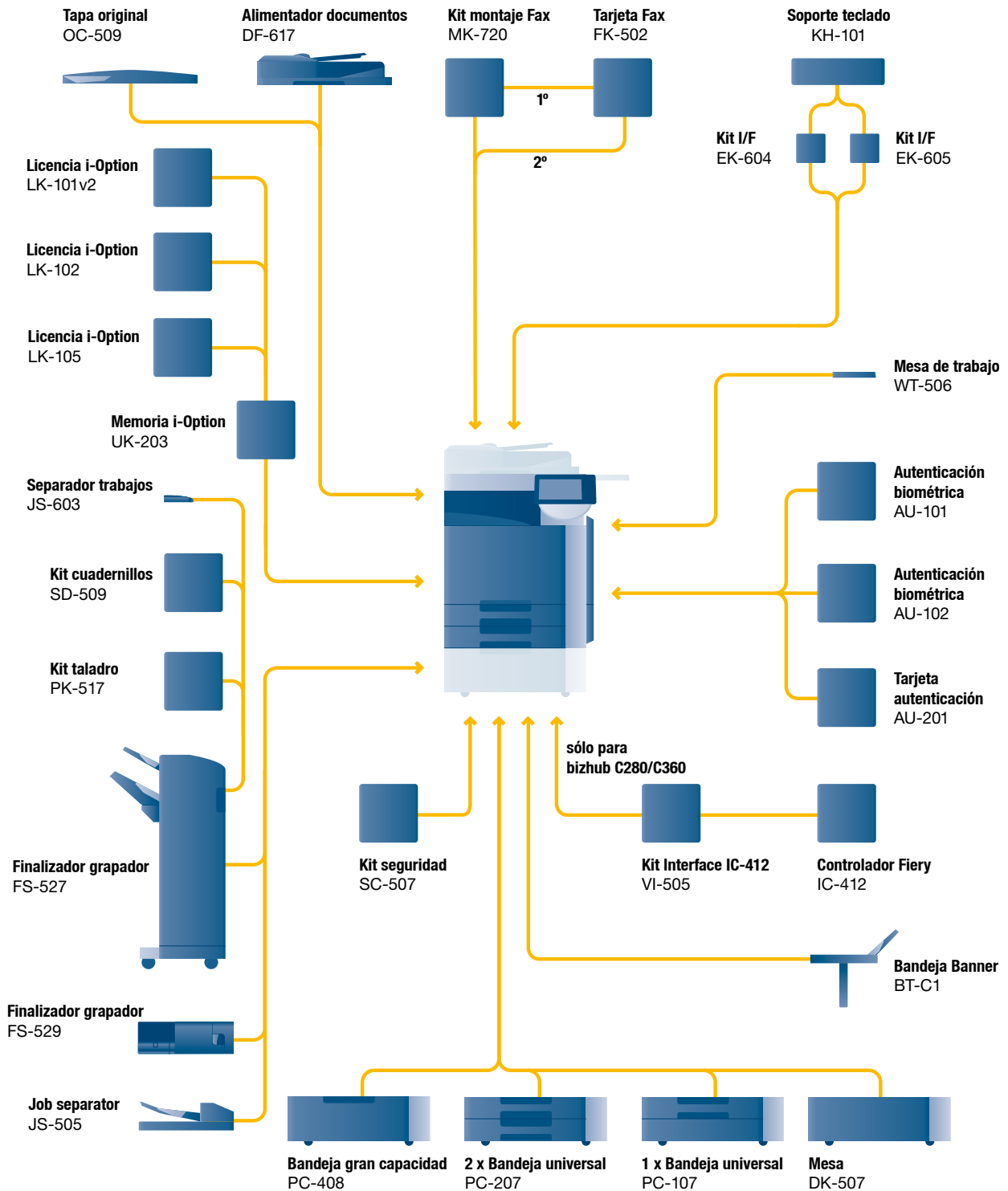


## → Diseño con facilidad de recursos

En cumplimiento del sistema de gestión medioambiental basado en la ISO 14001, Konica Minolta promueve el desarrollo de productos respetuosos con el entorno, incluyendo la utilización de materiales reciclados en lo posible, y un diseño de consumibles que permitan rápida y simplemente la separación de sus componentes en materiales de fácil reciclado. Las bizhub C220, C280 y C360 incluyen un diseño innovador de la botella de tóner para que su reciclado sea más cómodo y sencillo.

Como parte de su concepto de fabricación de residuos cero, Konica Minolta procura minimizar el impacto ecológico de sus productos con actividades medioambientales eficientes a través de todas las etapas del ciclo de vida del producto. Uno de los aspectos de este concepto es que los materiales de embalaje se pueden reutilizar o reciclar para minimizar los desechos generados por cada dispositivo. Disponer de pequeños embalajes también ayuda a reducir el transporte y los costes de almacenaje. Las actividades incluyen el fomento de cuestiones relacionadas con el ahorro de energía así como los esfuerzos globales para reciclar y reutilizar, todos en el interés de la máxima protección del medio ambiente.

➔ Diagrama de opciones





## → Descripciones

<b>bizhub C220/C280/C360</b>	Centros de comunicación con 22/28/36 ppm en b/n y color. Controlador de impresión Emperon™ con soporte PCL 6c, PostScript 3, PDF 1.7 y XPS. Capacidad de papel de 500 + 500 hojas y bandeja manual de 150 hojas. Tamaños desde A6 hasta A3+, 1.2 m banner y 64 – 271 gr. 2 GB memoria, 250 GB disco duro y 1 GB Ethernet
<b>DF-617 Alimentador</b>	Alimentador automático hasta 100 originales
<b>OC-509 Tapa original</b>	Tapa en lugar de ADF
<b>FS-527 Finalizador grapador</b>	Grapado desde A6 hasta A3+, 1.2 m banner y 64 – 271 gr.
<b>PK-517 Kit taladro</b>	Taladro 4 agujeros
<b>JS-603 Separador Trabajos</b>	Separación de fax, copia, impresión para FS-527
<b>SD-509 Kit Cuadernillos</b>	Finalización de cuadernillos
<b>FS-529 Finalizador grapador</b>	Grapado 50 hojas, capacidad salida 300 hojas
<b>JS-505 Separador trabajos</b>	Separación de fax, copia, impresión de salida
<b>PC-107 1x Cassette</b>	A5 – A3; 1 x 500 hojas; 64 – 256 gr.
<b>PC-207 2x Cassette</b>	A5 – A3; 2 x 500 hojas; 64 – 256 gr.
<b>PC-407 Gran Capacidad</b>	A4; 2.500 hojas; 64 – 256 gr.
<b>DK-507 Mesa</b>	Almacén de papel; etc.
<b>BT-C1 Bandeja Banner</b>	Impresión banner multipágina
<b>VI-505 Kit Interface</b>	Controlador Fiery

<b>IC-412 Fiery controller</b>	Controlador profesional de impresión color, disponible para bizhub C280/C360
<b>AU-101 Autenticación Biométrica</b>	Lector venas del dedo
<b>AU-102 Autenticación Biométrica</b>	Lector venas del dedo
<b>AU-201 Tarjeta de Autenticación</b>	Lector tarjetas proximidad
<b>KH-101 Soporte teclado</b>	Para colocar el teclado USB
<b>Kit EK-604</b>	Conexión del teclado USB
<b>Kit EK-605</b>	Conexión del teclado USB y Bluetooth
<b>MK-720 Kit Montaje fax</b>	Tarjeta para fax FK-502
<b>FK-502 Tarjeta Fax</b>	Fax Super G3
<b>WT-506 Mesa trabajo</b>	Para colocar el dispositivo de autenticación
<b>LK-101v2 i-Option licence</b>	Navegador Web, Image panel
<b>LK-102 Licencia i-Option</b>	PDF Metadatos
<b>LK-105 Licencia i-Option</b>	PDF Editable
<b>UK-203 Memoria i-Option</b>	Ampliación de memoria para i-Option
<b>SC-507 Kit seguridad</b>	Guarda de copia y Password de copia

## → Opciones de finalización



grapado esquina

grapado 2 puntos

taladro 4 agujeros

impresión doble cara

combinación mixplex/mixmedia

cuadernillos/cuadernillo (plegado y grapado)

clasificación offset/desplazamiento

impresión banner



## ➔ Especificaciones técnicas

### Copiadora

Proceso de copiado	Láser electrostático Tándem, indirecto
Tóner	Tóner polimerizado Simitri HD™
Velocidad copia/impresión A4 (mono/color)	Hasta 22/22 cpm (C220) Hasta 28/28 cpm (C280) Hasta 36/36 cpm (C360)
Velocidad copia/impresión A3 (mono/color)	Hasta 12/12 cpm (C220) Hasta 17/17 cpm (C280/C360)
Velocidad doble cara A4 (mono/color)	Hasta 22/22 cpm (C220) Hasta 28/28 cpm (C280) Hasta 36/36 cpm (C360)
Tiempo impresión 1ª copia (mono/colour)	7.5/11.0 seg. (C220) 5.8/7.7 seg. (C280/C360)
Tiempo calentamiento	Aprox. 45 seg.*
Resolución copia	600 x 600 dpi
Degradados	256 degradados
Multicopia	1–9.999
Formato originales	A5–A3
Magnification	25–400 % en pasos del 0.1 % Zoom automático
Funciones copia	Inserción de capítulo, tapa y página Prueba de copia (imprimir y pantalla) Ajuste de test de impresión Funciones de arte digital memoria de configuración de trabajo Modo poster, Repetición imagen Superposición, Marcas de Agua, Sello, Protección de copia, Copia 2 en 1, Copia tarjetas o DNI

### Impresora

Resolución	Equivalente a 1.800 x 600 dpi
Controlador CPU	MPC8533 @ 1 GHz (C280/C360) MPC8533 @ 667 MHz (C220) 32 BIT
Lenguaje Descripción de Página	PCL6c (PCL 5c + XL3.0) PostScript 3 (CSPI 3017)
Sistemas operativos	Windows 2000 / XP / XP64 Windows VISTA 32 / 64 Windows DPWS Macintosh 9.x / 10.x Server 2000 / 2003 / 2003x64 / 2008 / 2008x64 Unix / Linux / Citrix
Fuentes de impresora	80 fuentes PCL 137 fuentes PostScript 3
Funciones de impresión	Impresión directa de PCL, PS, TIFF, XPS, PDF y ficheros PDF encriptados Mixmedia y Mixplex Programación de trabajos "Easy Set" Superposición, Marcas de Agua, Protección Copia

### Escaner

Velocidad	Color / Mono Hasta 70 opm (300 dpi vía DF) Color / Mono Hasta 40 opm (600 dpi vía DF)
Resolución	Máx.: 600 x 600 dpi
Modos escáner	Escáner de red TWAIN Scan-a-eMail (Scan-to-Me) Scan-a-FTP Scan-a-SMB (Scan-to-Home) Scan-a-Box Scan-a-WebDAV Scan-a-DPWS Scan-a-USB
Formatos de fichero	JPEG, TIFF, PDF, PDF compacto, PDF encriptado, PDF Outline, XPS, XPS compacto
Destinos de escaner	2.100 (un toque + grupo), soporta LDAP

### Funciones escáner

Anotación (texto/fecha/hora) para PDF  
Hasta 400 programas de trabajo

### Fax (opcional)

Fax	Super G3 (opcional)
Transmisión	Anaógico, i-Fax, Color i-Fax (RFC3949 -C) IP-Fax, SIP-Fax
Resolución	Máx.: 600 x 600 dpi (ultra-fino)
Compresión	MH, MR, MMR, JBIG
Fax modem	Hasta 33.6 Kbps
Destinos	2.100 (un toque+ grupo)
Funciones	Polling Envío diferido PC-Fax Recepción confidencial a buzón Recepción a email, FTP, SMB Hasta 400 programas de trabajo

### Buzón de usuario

Máx. buzones de usuario	1.000
Máx. documentos a almacenar	Hasta 3.000 documentos o 10.000 páginas
Tipo de buzones de usuario	Público, Personal (con password o autenticación), Grupo (con autenticación)
Tipo de buzones de sistema	Impresión segura, impresión PDF encriptado, recepción de Fax, Fax polling
Funcionalidad buzón de usuario	Reimpresión, combinación, descarga, envío (email, ftp, smb y fax), copia buzón a buzón

### Sistema

Memoria	2048 MB
Disco Duro	250 GB
Interface	10 Base-T/100 Base-T/1000 Base-T Ethernet USB 2.0
Protocolos de red	TCP/IP (IPv4 / IPv6) IPX/SPX NetBEUI AppleTalk (EtherTalk) SMB LPD IPP SNMP HTTP
Tipos de Trama	Ethernet 802.2 Ethernet 802.3 Ethernet II Ethernet SNAP
Alimentador automático de documentos	Hasta 100 originales A6–A3 35–210 gr.
Tamaño papel	A6–A3+ Tamaño de papel personalizado Banner Máx. 1.200 x 297 mm
Gramaje papel	64–271 gr.
Capacidad entrada papel	Estándar: 1.150 hojas Máx.: 3.650 hojas
Bandeja 1	500 hojas A5–A3 64–256 gr.
Bandeja 2	500 hojas A5–A3+ 64–256 gr.
Bandeja 3 (opcional)	500 hojas A5–A3 64–256 gr.
Bandeja 3 + 4 (opcional)	2 x 500 hojas A5–A3 64–256 gr.

## especificaciones técnicas, bizhub C220/C280/C360

Cassette Gran Capacidad	2.500 hojas A4 64–256 gr.
Bandeja Manual	150 hojas A6–A3+, tamaños personalizados, banner 64–271 gr.
Dúplex Automático	A5–A3+ 64–256 gr.
Modos Finalización (opcional)	Offset, Agrupación, Clasificación, Grapado, Cuadernillo, Taladro, Plegado al centro.
Capacidad salida (con finalizador)	Máx. 3.200 hojas
Capacidad salida (sin finalizador)	Máx. 250 hojas
Grapado	50 hojas o 48 hojas + 2 hojas de portada (Hasta 209 gr.)
Capacidad salida grapado	Máx. 1.000 hojas
Cuadernillos	15 hojas o 14 hojas + 1 página de portada (Hasta 209 gr.)
Capacidad salida cuadernillos	75 hojas (bandeja)
Volumen copia/impresión (mensual)	Recomendado: 25.000 (C220) Recomendado: 30.000 (C280) Recomendado: 40.000 (C360) Máx.: 35.000 (C220) Máx.: 45.000 (C280) Máx.: 60.000 (C360)
Vida del tóner	Negro 29.000 CMY 26.000
Vida del revelador	Negro 570.000 CMY 115.000
Vida del tambor	Negro 70.000 (C220), 100.000 (C280), 120.000 (C360) CMY: 55.000 (C220), 75.000 (C280), 90.000 (C360)
Consumo	220–240 V/50/60 Hz Menos de 1.5 KW
Dimensiones (Ancho x Prof. x Alto mm)	643 x 848 x 770
Peso	Aprox. 98 kg

### Características

Seguridad	ISO15408 EAL3 Filtrado IP y bloqueo de puertos SSL2, SSL3 y comunicación de red TSL1.0 Soporte IPsec Soporte de IEEE 802.1x Autenticación de usuario Impresión segura Sobreescritura del disco duro (8 tipos estándar) Encriptación de datos del disco duro (AES 256) Auto detección de datos de memoria Recepción confidencial de Fax Encriptación de datos de impresión del usuario Custodia de copia y Password de copia
Contabilidad	Hasta 1.000 Cuentas de Usuario Soporte Directorio Activo (nombre usuario + password + email + carpeta smb) Definición de acceso a las funciones de usuario Autenticación biométrica (venas dedo) opcional Autenticación con tarjetas (lectores) opcional
Programas	PageScope Net Care Device Manger PageScope Data Administrator PageScope Box Operator PageScope Direct Print Print Status Notifier Driver Packaging Utility Log Management Utility





KONICA MINOLTA

**Simitri HD**  
High Definition Polymerised Toner



**CITRIX**



**SAP**® Printer Vendor Solution

**Konica Minolta**  
**Business Solutions Spain, S.A**  
Albasanz, 12  
28037 Madrid  
Tel.: 902 114 489  
Fax: 91 327 09 00  
www.konicaminolta.es

- Todas las especificaciones relacionadas con la capacidad de papel se refieren a papel de tamaño A4 de 80 g/m<sup>2</sup> de calidad.
- Todas las especificaciones relacionadas con la velocidad de digitalización, copiado o impresión se refieren a tamaños de papel A4 que se digitalizan, copian e imprimen en modo vertical y multipágina, a una sola cara.
- La duración de cada consumible está basada en condiciones específicas de funcionamiento como la cobertura de página para un tamaño de página en particular (5% cobertura en A4). La duración de los consumibles variarán dependiendo del uso y de otras variables como la cobertura de página, tamaño de papel, tipo de papel, impresión continua o intermitente, temperatura ambiente y humedad.
- El soporte y viabilidad de las funcionalidades y especificaciones listadas, varían dependiendo de los sistemas operativos, aplicaciones, protocolos de red, así como de las configuraciones de red y del sistema.
- Algunas de las ilustraciones del producto pueden tener accesorios opcionales.
- Las especificaciones y accesorios están basados en la información disponible a la hora de la impresión de este catálogo y están sujetos a cambio sin notificación.
- Konica Minolta no garantiza que las especificaciones mencionadas estén libres de error.
- Microsoft, Windows y el logo de Windows son marcas comerciales o marcas registradas de Microsoft Corporation en los estados unidos y/o en otros países.
- SAP y los logos de SAP son marcas comerciales o marcas registradas de SAP AG en Alemania y en otros países.
- Todas las demás marcas y nombres de otros productos, pueden ser marcas comerciales o marcas registradas de sus respectivos fabricantes y se reconoce así por este medio.

Contacte con su Distribuidor Konica Minolta: